

# Critical Illness Protection

Saving your life, shouldn't cost your life savings

On average,

**18%** of people develop cancer<sup>1</sup>

Over

**60%** of our Life Claims are due to heart conditions<sup>2</sup>

In the scenario where household income was to stop due to a critical illness diagnosis

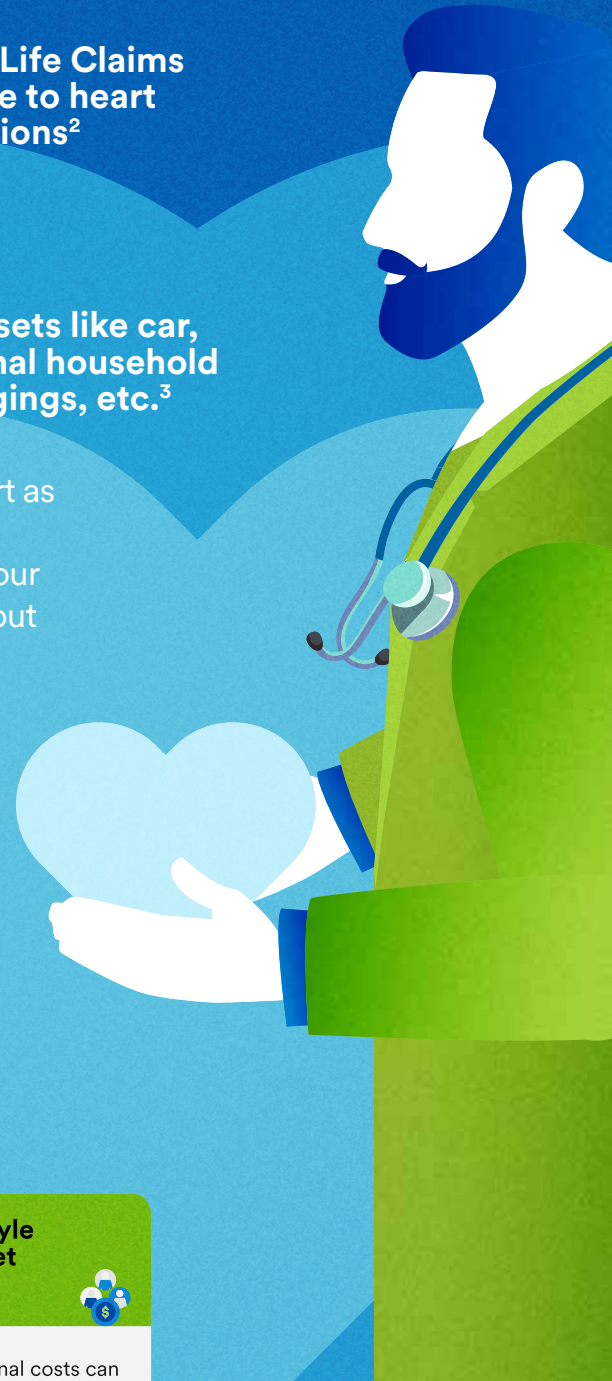
**41%** of people use their savings<sup>3</sup>

**30%** sell assets like car, personal household belongings, etc.<sup>3</sup>

**Critical Illness** protection provides additional financial support as a cash lump sum immediately upon diagnosis from one of the common critical illnesses. This means that you can focus on your health, mental wellbeing and healing-rather than worrying about personal finances.

Even if you think you're covered, medical insurance has limitations such as annual limits, limited access to specialist care and obtaining specific treatment from providers overseas.

**MetLife's Critical Illness protection removes the financial burden of a diagnosis**, by providing a lump sum that covers direct treatment costs, so you're not impacted financially in any other aspect of your life when diagnosed with a critical illness.



## Treatment costs



Ongoing specialist care, treatment abroad and medical trials can possibly go over annual insurance limits or may not be covered under your present plan.

## Mental & emotional distress



Psychological distress during and post treatment, may mean you need a well-earned break or to return home for support.

## Employment challenges



Overuse of sick days allowance (max 15-45 days), and possible disability can lead to loss of income, job and consequently medical insurance.

## Lifestyle budget



Additional costs can impact maintenance of children's education & savings, mortgage rent payments and basic living expenses.

**Critical Illness is available as a standalone policy or as part of select investment and protection solutions. Speak to a MetLife Representative, Bank Relationship Manager or Financial Advisor to find out more.**

Benefits cannot be paid in countries under international sanction. The sanctioned countries are Iran, Cuba, North Korea, Crimea region and Syria.

1. World Health Organization, 2018 - <https://www.who.int/cancer/PRGlobocanFinal.pdf>

2. MetLife claims data 2017-19

3. MetLife Customer Market Research October 2020 - Insurance Usage and Attitudes in the UAE



For more information Call MetLife on 800 6385433 or click the link - <https://www.metlife.ae/who-we-are/contact-us/>

# الحماية من الأمراض المستعصية

حماية حياتك  
يجب ألا تكلفك  
مذخرات حياتك

بمعدل

18%

من الأشخاص  
سيصابون  
بمرض السرطان<sup>١</sup>

أكثر من

60%

من مطالبات التأمين  
على الحياة سببها  
الأمراض القلبية<sup>٢</sup>

في السيناريو الذي توقف فيه دخل الأسرة بسبب تشخيص مرض خطير

41%

من الأشخاص  
سيستخدمون  
مذخراتهم<sup>٣</sup>

30%

يبيعون الأصول الشخصية  
مثل السيارات والممتلكات  
المنزلية وما إلى ذلك.<sup>٣</sup>

تؤمن لك الحماية من **الأمراض المستعصية** دعماً مالياً إضافياً، كمبلغ مقطوع عند تشخيصك بأحد الأمراض المستعصية الشائعة، ما يعني أنه بإمكانك التركيز على صحتك، وسلامتك العقلية والتعافي، بدلاً من القلق على المحن المالية.

حتى لو أنك مؤمن بتغطية صحية، يجب أن تعرف أن التأمين الصحي يأتي مع بعض القيود مثل الحد الأقصى السنوي، وعدد محدود من زيارة الأطباء والحصول على العلاج من أخصائيين خارج البلاد.

**برنامج الأمراض المستعصية من متلايف يزيل العبء المالي للحصول على التشخيص اللازم، من خلال منحك مبلغاً مقطوعاً يغطي تكاليف العلاج المباشرة، كي لا يؤثر العبء المالي حياتك عندما يتم تشخيصك بالمرض العضال.**

## تكاليف العلاج



إن كلاً من العناية المتخصصة الجارية، والعلاج خارج الدولة والتجارب الطبية على الأرجح ستتجاوز حدود التأمين السنوي أو لن يغطيها برنامجك الحالي.

## المحن العقلية والعاطفية



المحن النفسية خلال فترة العلاج ومن بعدها تعني أنك بحاجة لاستراحة تستحقها والعودة إلى المنزل لتجد الدعم المناسب.

## تحديات العمل



الاستخدام المفرط للإجازات المرضية (١٥-٤٥ يوماً كحد أقصى)، والعجز المحتمل قد يؤديان إلى خسارة الدخل والعمل، وبالتالي التأمين الصحي.

## ميزانية لنمط حياتك



التكاليف الإضافية قد تؤثر على المحافظة على تعليم أطفالك ومذخراتك، وتسديد أقساط الرهن والتكاليف الأساسية.

الحماية من الأمراض المستعصية متوفرة كبوليصة على حدة أو كجزء من الحلول الاستثمارية والحماية المختارة. تحدث إلى ممثل متلايف الخاص بك، أو مدير علاقاتك المصرفية أو مستشارك المالي للتعرف على المزيد.

لا يمكن تسديد المنافع في الدول التي تخضع لعقوبات دولية، الدول الخاضعة للعقوبات الدولية هي إيران، كوريا الشمالية، شبه جزيرة القرم وسوريا.

١. منظمة الصحة العالمية، ٢٠١٨ - ٢٠١٩، <https://www.who.int/cancer/PRGloboCanFinal.pdf>

٢. بيانات مطالبات متلايف ٢٠١٧-٢٠١٩.

MetLife Customer Market Research October 2020 - Insurance Usage and Attitudes in the UAE, ٣